

# 兵庫県 利用関係別・新設住宅着工戸数 年計推移

2014年3月20日

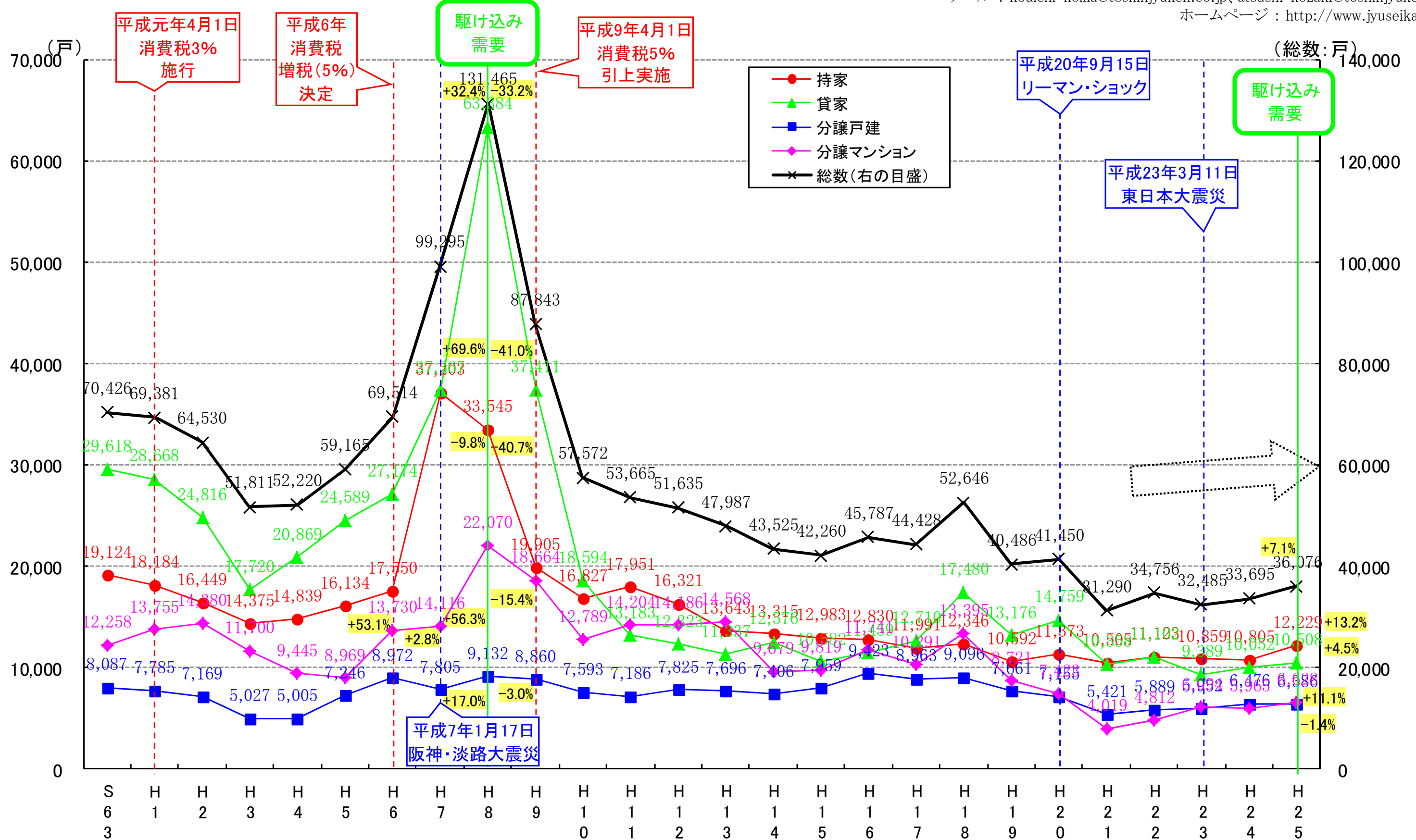
東新住建株式会社 住宅市場研究室

問合せ先：小間 幸一、小崎 敦史

Tel：0587-23-7461(直通) 0587-23-0011(代表)

メール：kouichi-koma@toshinjyuken.co.jp、atsushi-kozaki@toshinjyuken.co.jp

ホームページ：http://www.jyuseikatsu.jp/



・国土交通省 建築着工統計調査 [http://www.mlit.go.jp/statistics/details/jutaku\\_list.html](http://www.mlit.go.jp/statistics/details/jutaku_list.html)  
 ・(財)建設物価調査会「建築統計年報」  
 以上データを元に住宅市場研究室にて作成  
 ※「給与住宅」および「分譲戸建・マンション以外の分譲住宅」を割愛の為、総数と合計は一致しない。