

関係者各位



株式会社TSON 住宅市場データ室

問合せ先：小間 幸一、小崎 敦史

Tel：052-589-6055(本社) 0587-88-0453(稲沢営業所)

メール：kouichi-koma@tson.co.jp

atsushi-kozaki@tson.co.jp

ホームページ：<http://www.jyuseikatsu.jp/>

月報：岐阜県主要4市※の住宅着工数グラフ

令和2年1月版(平成31年2月～平成31年4月、令和元年5月～12月、令和2年1月)

※人口11万人以上の市

株式会社TSON 住宅市場データ室では標記の資料をまとめましたのでご案内申し上げます。

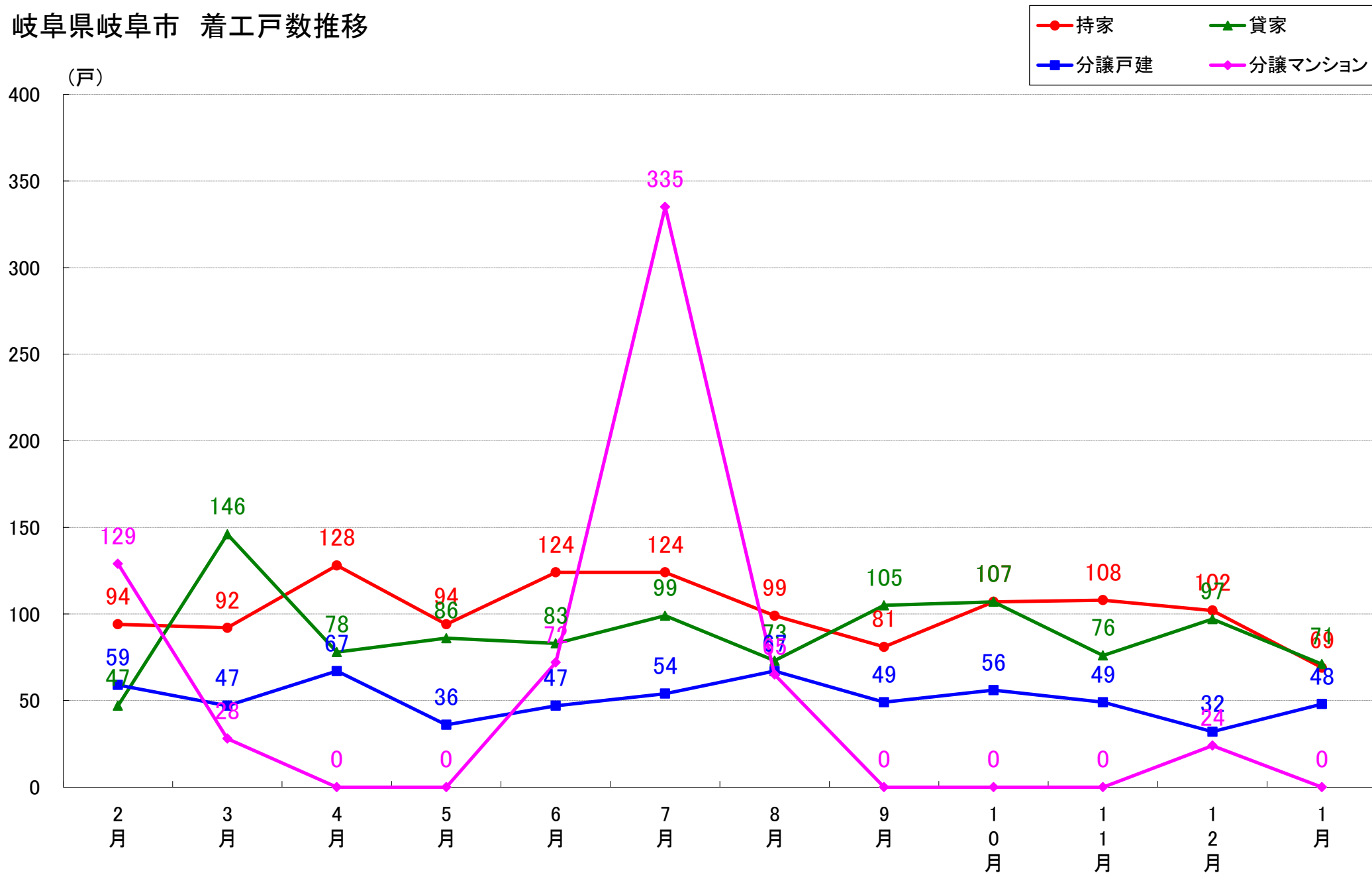
■データ出典

国土交通省 建築着工統計調査報告

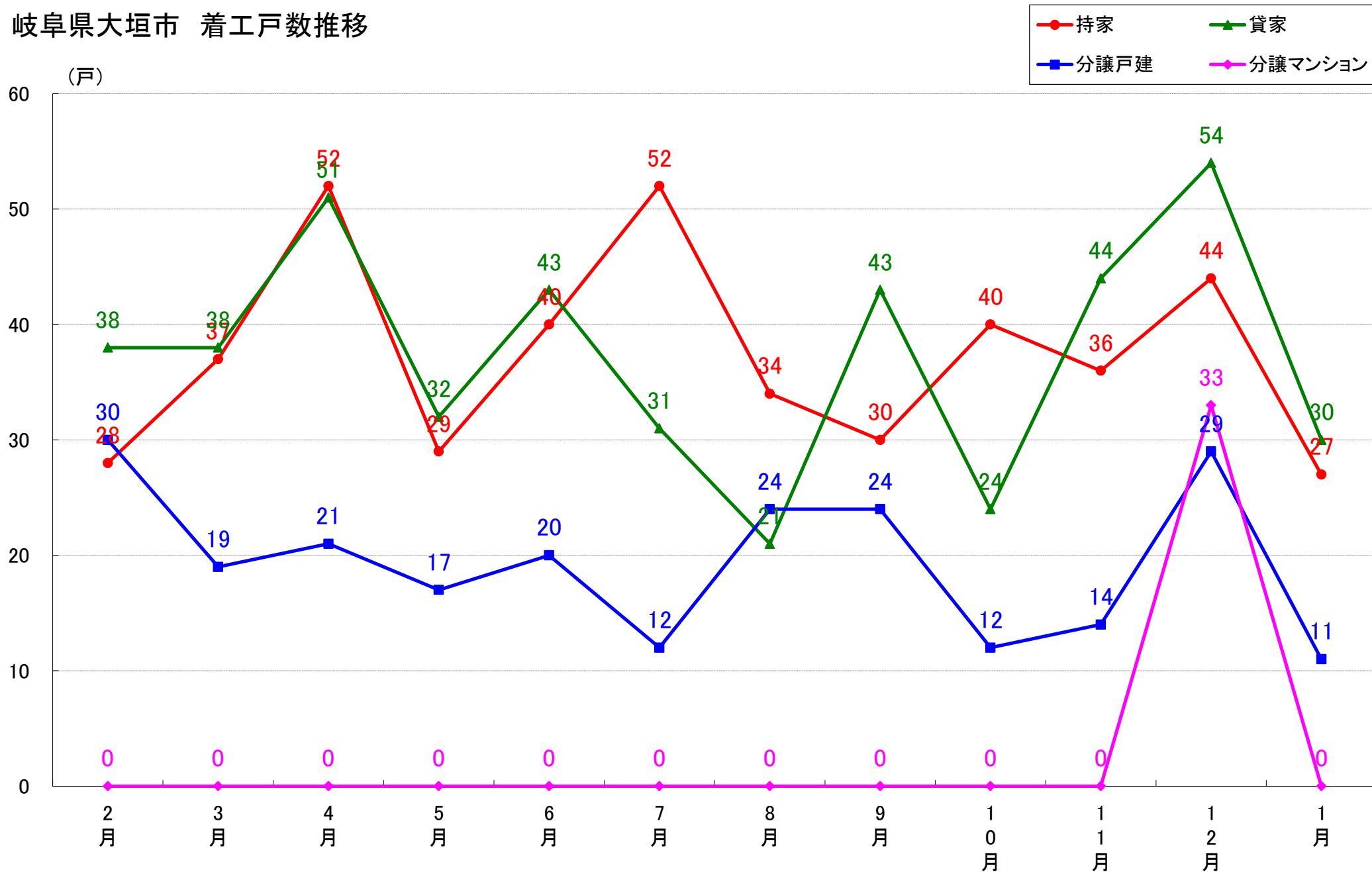
■本資料作成

上記資料をもとに株式会社TSON 住宅市場データ室にて作成

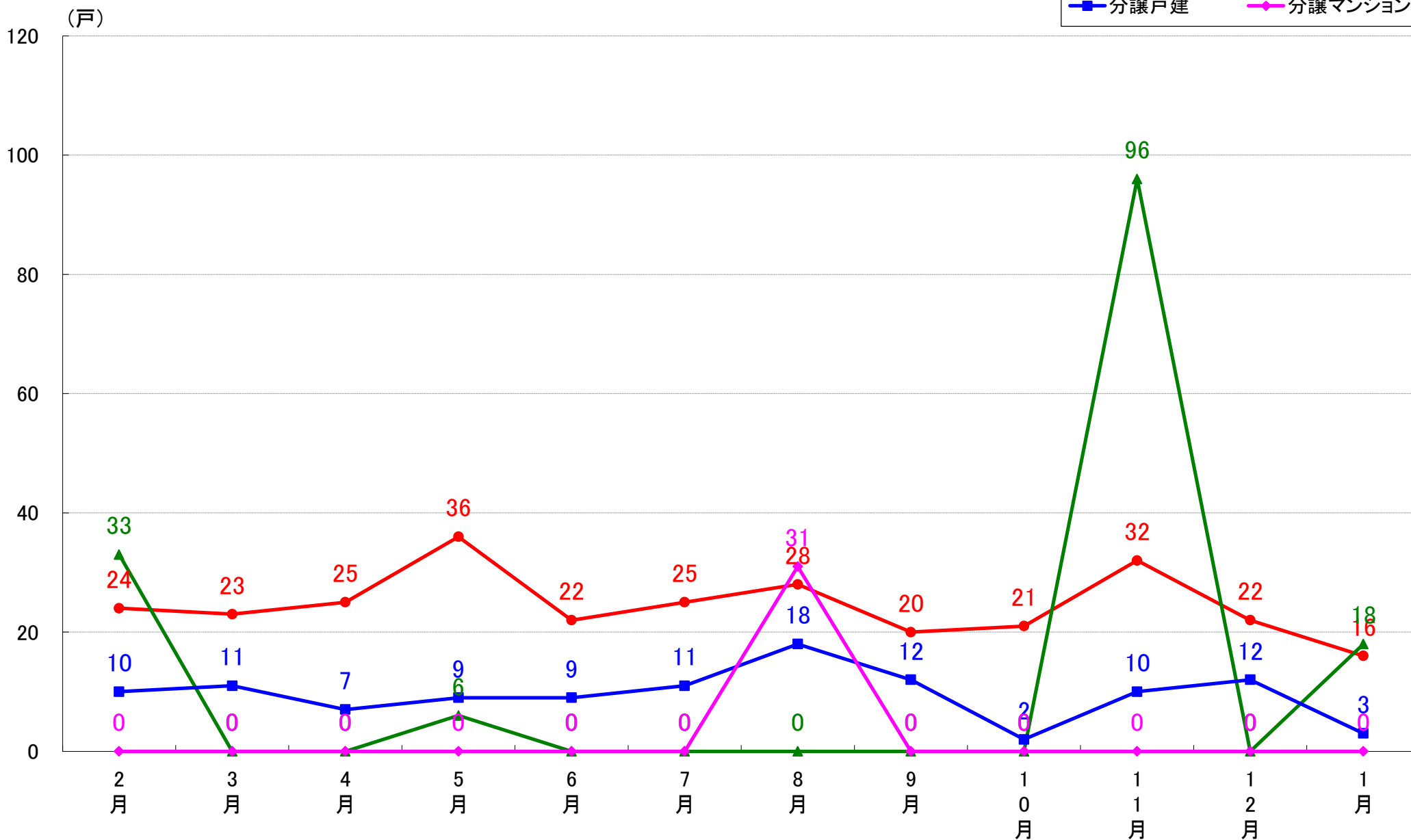
岐阜県岐阜市 着工戸数推移



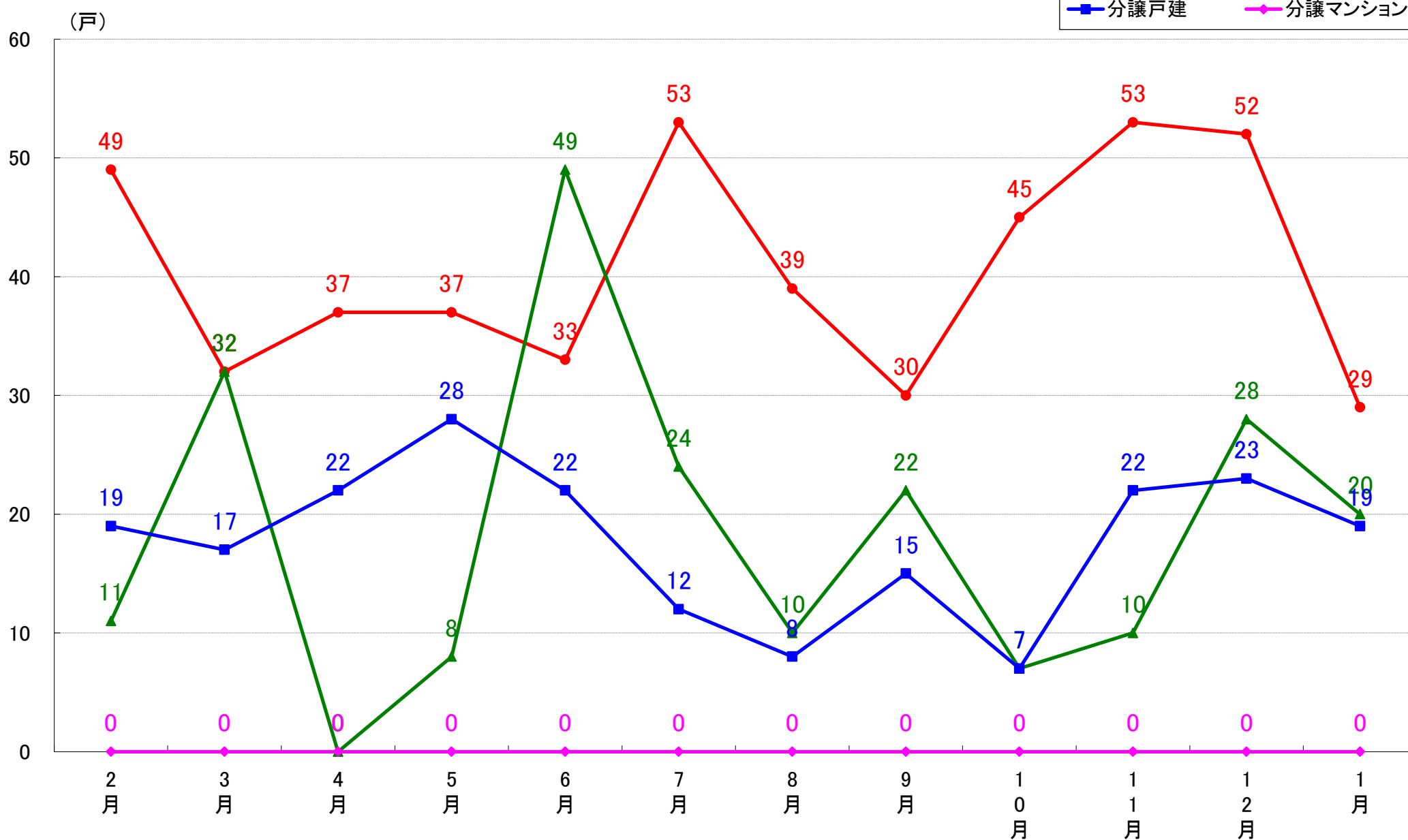
岐阜県大垣市 着工戸数推移



岐阜県多治見市 着工戸数推移



岐阜県各務原市 着工戸数推移



【お問い合わせ先】

株式会社TSON 住宅市場データ室

担当者:小間(こま)・小崎(こざき)

Tel:052-589-6055 Fax:052-589-6056



■本データを含め、当社が提供する資料類は、情報の提供を唯一の目的としたものであり、不動産および金融商品を含む商品サービスまたは権利の販売その他の取引の申し込み、勧誘、あっ旋、媒介等を目的としたものではありません。

■本データを含め、当社が提供する資料類は、信頼できると考えられる情報に基づいて作成していますが、当社はその正確性及び完全性に関して責任を負うものではありません。

■本データ、資料の全ての著作権は株式会社TSONに属しております。当社の事前の了承なく、その目的や方法の如何を問わず、本資料の全部または一部を複製・改変・翻訳等の利用を禁じます。

■本データ、資料の全部または一部を引用・転載して利用する場合は、事前に株式会社TSONの許諾を必要とします。

■本データ、資料、リリースの内容はあくまで執筆者の個人的見解に基づくもので、当社としての正式見解と必ずしも一致するものではありません。予めご了承願います。