



2024.5発行

不動産・住宅市場分析ニュース

～分譲戸建住宅をもう1棟売するために、データを見よう～

第3号

発行元：株式会社TSON テック事業部
名古屋市中村区名駅三丁目22番8号大東海ビル2階 TEL052-380-0875

不動産・住宅市場分析ニュースについて
このレポートは(株)TSON テック事業部が不動産・住宅業界の市場分析レベル向上に貢献するために定期的に発行をしています。

デフレからインフレへと市場は急激に変化しています。分譲戸建住宅も今までのようには売りにくくなってきているようです。このような時には、まず客観的なデータを見てみましょう。冷静にデータを見ることで、違った市場動向が見えるかもしれません。今回は地下鉄「池下駅」半径1㎞圏内の分譲住宅販売数をご案内します。

地下鉄「池下駅」を中心にした半径1㎞圏内の2024年3月の分譲戸建住宅の売れ行きはこんな状況です！

在庫数（推定販売数）は10戸で、まだ底をつけていません。2022年7月の底が7戸ですから、底打ちまでもう少しでしょう。そろそろ土地購入、着工計画を立ててはいかがでしょうか。競合が少ない状況で、価格も強気での設定ができるでしょう。

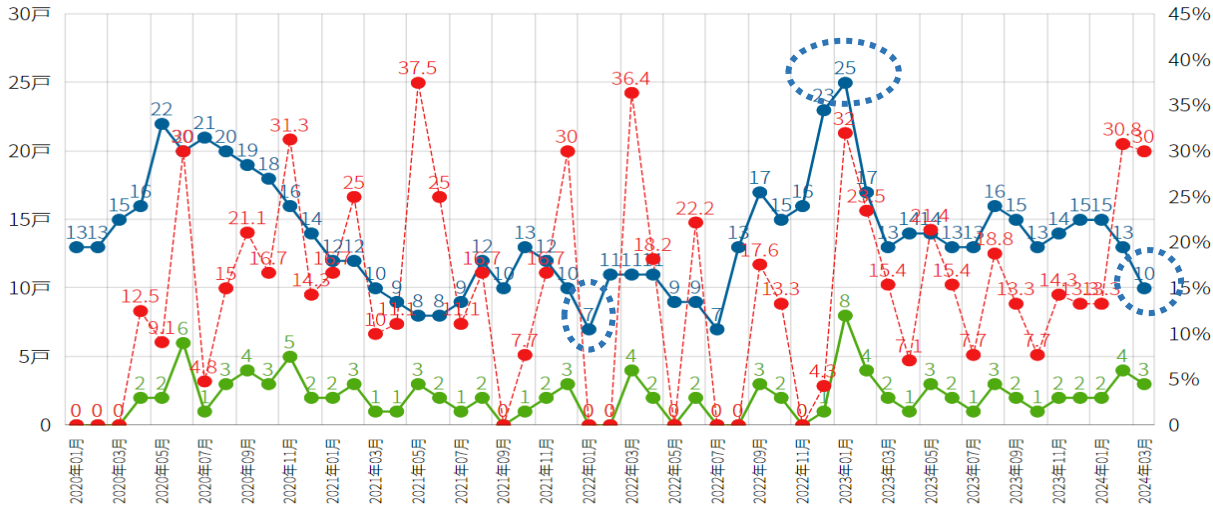


推定販売数(戸)

推定成約数(戸)

推定販売数(戸)・推定成約数(戸)推移

推定成約率(%)



販売状況 最終価格 土地面積 建物面積 販売期間 抽引額

～3000万円
3000～3500万円
3500～4000万円
4000～4500万円
4500～5000万円
5000万円～

〒464-0066 愛知県名古屋市中村区池下町2丁目 池下駅

マップ上で絞込む半径：約 1000 m



上記折れ線グラフのデータ（過去4年分）のマッピング地図です。5,000万以上（黄色）の物件が目立ちます。

マイクロエリアの分譲住宅販売数はいかがでしたか？ 次回はまた違ったデータで市場分析をしてみます。お楽しみに！！